

WOCHENSPIEGEL BLITZLICHT

Hinein in den Regenwald!

Wie wäre es mit einem Ausflug in die Biosphäre Potsdam? Was im Jahr 2001 zur Bundesgartenschau in Potsdam als Blumenhalle entstand, wurde 2002 in einen Tropengarten umgewandelt und ist heute eine Naturerlebniswelt, die uns den Regenwald hautnah erleben lässt. Über 150 Bäume wurden 2002 aus Florida, Südeuropa und Neuseeland nach Potsdam verschifft und entfalten bis heute auf 5000 Quadratmetern ihre volle Pracht. Viele Pflanzen kommen uns bekannt vor. Doch, was bei uns im heimischen Wohnzimmer im Blumentopf steht, ist hier fünf Meter groß. Die Biosphäre beherbergt etwa 20 000 Tropenpflanzen und 140 verschiedene Tierarten – da gibt es putzige Affen, Wandelnde Blätter, zauberhafte Schmetterlinge, bunte Vögel, freilaufende Enten, Leguane, Frösche, Schlangen und tropische Fische. Die Biosphäre ist ein Ort für jedes Alter und jeden Geschmack: Man kann die Tier- und Pflanzenwelt bestaunen, aber auch durch die Bullaugen eines U-Bootes Fische beobachten, vielfältige gastronomische Angebote genießen oder an Führungen, Tierfütterungen und Ferienangeboten teilnehmen.

Text und Fotos: Gabriele Elsternann

Mehr unter www.biosphaere-potsdam.de. Die Biosphäre befindet sich in der Georg-Hermann-Allee 99 in 14469 Potsdam.



Wasserbüffel auf der Pfaueninsel

Ausflugstipp: Tiere weiden zum 15. Mal auf der Berliner Pfaueninsel

BERLIN. Auch in diesem Jahr bietet die Stiftung Preußische Schlösser und Gärten Berlin-Brandenburg (SPSG) einer kleinen Gruppe Wasserbüffel ein Sommerdomizil auf der Berliner Pfaueninsel. Die Tiere stammen wie im Vorjahr vom Ökohof Gut Darß (Mecklenburg-Vorpommern). Es handelt sich um eine Kuh mit ihrem vier Wochen alten Kalb und um ein weibliches Jungtier. Damit wird die erfolgreiche Beweidung der Wiesenflächen fortgesetzt. Sie fand erstmals im Jahr 2010 statt.

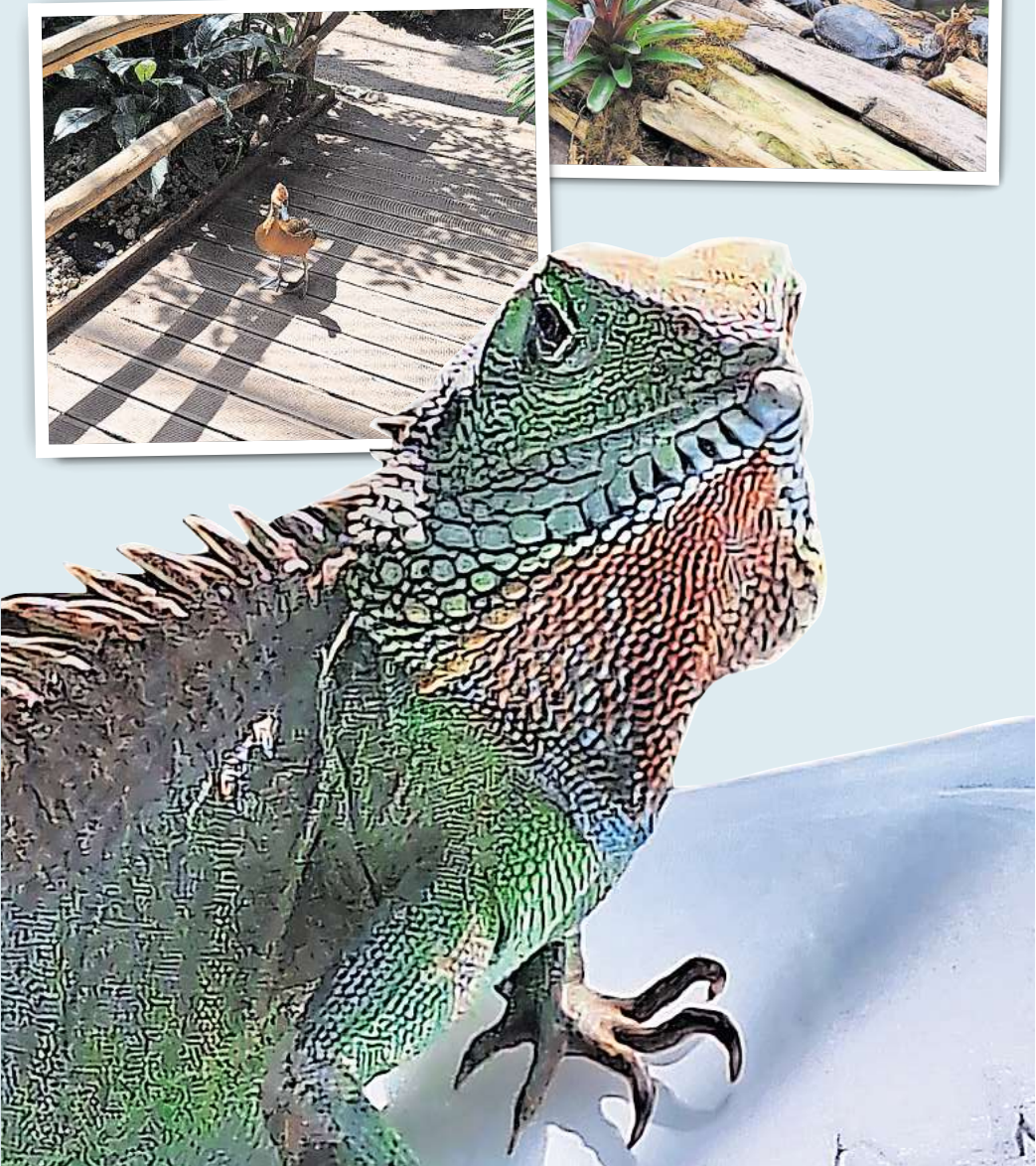
Die Beweidung mit den Tieren hat sich als Alternative zur maschinellen Mahd bewährt. Die Wasserbüffel sollen die artenreichen Feuchtwiesen von Gehölzaufwuchs freihalten und damit seltene Pflanzenarten fördern. Gleichzeitig wird damit auf eine maschinelle Mahd der Fläche verzichtet und die Biodiversität erhöht. Die Wasserbüffel vermitteln den Besucherinnen und Besuchern die frühere Weidenutzung der Pfaueninsel. Vor allem im Bereich südlich der Meierei ist der landschaftliche Charakter seit mehr als 200 Jahren nahezu unverändert erhalten geblieben.



Die Pfaueninsel war Anfang des 19. Jahrhunderts ein königliches landwirtschaftliches Mustergut. Bereits ab 1801 bis zur Auflösung der Menagerie im Jahr 1842 wurden Wasserbüffel auf der Pfaueninsel am Büfelteich westlich der Meierei als „Zootiere“ gehalten. Heute ist die Pfaueninsel ein wichtiges Naturschutzgebiet für bedrohte Flora und Fauna, zu deren Erhalt die Wasserbüffel wesentlich beitragen.

Die Tiere werden je nach Witterung voraussichtlich bis Ende Oktober 2024 auf der etwa drei Hektar großen Feuchtwiese sowie auf der östlich der Meierei gelegenen etwa zwei Hektar großen Fläche zu sehen sein. WS

Gäste vom Darß: Wasserbüffel weiden wieder auf der Berliner Pfaueninsel. Fotos: SPSG/Jan Uhlig



André Rieu – Vorweihnachtlicher Walzerzauber

Rotterdam - Antwerpen - Maastricht -
André Rieu Konzert - Nijmegen

Eintrittskarte in Kategorie Rang 2 inklusive!

Holland - Belgien

Nijmegen - Antwerpen - Brügge - Rotterdam - Amsterdam

Begrüßen Sie das Jahr 2025 an Bord der MS „Dutch Grace“!

MAZ LESERREISEN

Erleben Sie eine winterliche Flusskreuzfahrt auf der MS „Dutch Grace“ durch die bezaubernden Städte Antwerpen, Maastricht und Nijmegen, die mit den schönsten Weihnachtsmärkten Hollands auf Sie warten. Lassen Sie sich von der festlichen Atmosphäre mitreißen und genießen Sie ein unvergessliches Konzert mit dem weltberühmten Musiker André Rieu. Diese Reise verspricht nicht nur kulturelle Highlights, sondern auch festliche Stimmung und unglaubliche Erlebnisse. Wir laden Sie ein, an Bord zu kommen und gemeinsam mit uns die schönste Zeit des Jahres zu genießen.

Inklusive
Anreise nach Rotterdam und Rückreise ab Nijmegen im modernen Reisebus / Kreuzfahrt Rotterdam-Antwerpen-Maastricht-Nijmegen / 5 Übernachtungen mit Vollpension an Bord der MS „Dutch Grace“

Eingeschlossene Highlights
Besuch des Konzertes von André Rieu am 14.12.24 in Maastricht, Karte in Kategorie Rang 2 inklusive / Kapitänsdinner (5-Gang-Menü) / Advents-Kaffeetrinken an Bord u.v.m.

Preise pro Person in Euro
Doppelkabine: ab 999,-*

Reisetermin (6 Tage)
12.12.2024 – 17.12.2024

Komfort-Highlight: Auch mit PTI-HaustürService buchbar!
* inkl. Frühbucherrabatt von 150 € p.P. - limitiertes Kontingent

Lassen Sie sich zum Jahreswechsel auf eine Kreuzfahrt der besonderen Art durch die Niederlande und Belgien entführen! In Belgien lernen Sie Brügge und Antwerpen kennen. Der Besuch von Rotterdam sowie Nijmegen und Amsterdam runden die Ausflugsstage ab. Ein absoluter Höhepunkt dieser Reise ist das große und einzigartige Silvesterfeuerwerk an der Erasmusbrücke in Rotterdam!

Inklusive
Anreise nach Nijmegen und Rückreise ab Amsterdam im modernen Reisebus / Kreuzfahrt Nijmegen-Antwerpen-Rotterdam-Amsterdam / 6 Übernachtungen mit Vollpension an Bord der MS „Dutch Grace“

Eingeschlossene Highlights
Silvesterfeier an Bord mit 1 Glas Sekt und Oliebollen um Mitternacht sowie Musik & Tanz / Kapitänsdinner (5-Gang-Menü) / Begrüßungs- / Abschiedscocktail u.v.m.

Preise pro Person in Euro
Doppelkabine: ab 1.139,-*

Reisetermin (7 Tage)
27.12.2024 – 02.01.2025

Komfort-Highlight: Auch mit PTI-HaustürService buchbar!
* inkl. Frühbucherrabatt von 150 € p.P. - limitiertes Kontingent

Wunschleistungen pro Person in Euro
- 3 Ausflüge zum Vorzugspreis: + 71,-
Weitere Kabinenkategorien buchbar!

Wunschleistungen pro Person in Euro
- 5 Ausflüge zum Vorzugspreis: + 189,-
Weitere Kabinenkategorien buchbar!

Veranstalter: Kreuzfahrtwelten GmbH in Zusammenarbeit mit PTI Panoramică · HRB 15935
Neu Roggentiner Str. 3 · 18184 Roggentin/Rostock · USt-ID: DE 355232125



Ihre MAZ-Leserreisen –
persönliche Beratung & Buchung:
☎ 0800 5890290 (kostenfrei, Mo-Fr 9-16 Uhr)
🌐 maz.pti.de

