

Leuchtende und robuste Blütenpracht

Gärtnerische Landesverbände küren ihre Favoriten für Garten, Balkon und Terrasse

Sie heißen „Bella Stella“, „Tuba Lou“ oder „Pinky“. Sie alle sind Balkonpflanzen mit außergewöhnlichen Eigenschaften. Und genau deswegen gehören sie zu den fünf Beet- und Balkonpflanzen, die aktuell von fünf gärtnerischen Landesverbänden zur „Pflanze des Jahres 2024“ gekürt wurden. Üppige Blütenpracht in leuchtenden Farben war und ist ein wichtiges Merkmal, aber lange nicht das einzige. Der Titel ging an blühfreudige und gesunde Sorten, die sich je nach Pflanzengattung oder -art unter anderem durch Regenfestigkeit, Hitzetoleranz und Bienenfreundlichkeit – oder weitere wichtige aktuelle Merkmale – auszeichnen. Jedes Jahr durchläuft im Vorfeld der Wahl eine ganze Reihe von Balkonpflanzen viele wichtige Stationen und Tests in den gärtnerischen Lehr- und

Versuchsanstalten und in den Gartenbaubetrieben. Die gärtnerischen Landesverbände in fünf Regionen haben jeweils ihre Favoriten gewählt. Vielleicht sind sie für so manchen eine Anregung zur Dekoration des eigenen Balkons. Für die Gärtner im Norden steht die Petunia Beautical Red Maple alias „Tuba Lou“ ganz vorn. Die Beautical ist eine Kreuzung aus Petunie und Calibrachoa (Zauberglöckchen). Sie fällt durch ihre besondere Wuchsfreude und üppige Blüte in Ampeln, Balkonkästen und im Beet auf. Während des Wachstums baut sie sich locker auf, wächst eher aufrecht und nur leicht überhängend. Bei zu starkem Wachstum lässt sie sich leicht zurückschneiden. Hier kommt ein weiterer Pluspunkt zum Tragen: Da die Blät-

ter nicht kleben, sind Handschuhe bei der Pflege nicht erforderlich. Die Blüten von „Tuba Lou“ sind kleiner als bei herkömmlichen Petunien, entsprechend robust und wetterfest, überstehen sie problemlos einen Schauer oder eine steife Brise. Am wohlsten fühlt sich „Tuba Lou“ in einer frischen Erde, die gut und ausgewogen mit Nährstoffen versorgt ist. Regelmäßige Wassergaben belohnt sie mit voller Wuchs- und Blühfreude. Die weißblühende Sternengeranie „Bella Stella“ überzeugte die Jury aus Bayern neben ihrer Blütenpracht durch ihre ausgesprochene Robustheit und ihre große Hitzetoleranz. Ebenso „Pinky“, die neonpinkfarbene Begonie Pink Fizz, die es mit ihren leuchtenden Blüten und ihrer Attraktivität für Bienen auf das Siegerpodest in Baden-Württemberg und Hessen geschafft hat. Ein Meer aus orangefarbenen leuchtenden Blüten zierte Bellisa Orange, den „Glutzauber“, aus Rheinland-Pfalz und dem Saarland. Die sehr gute Hitze- und Wittertoleranz lässt sie den ganzen Sommer unermüdlich durchblühen. Die trockene Halbwüste von Texas ist die Heimat des „Sternenzauber“ aus Sachsen, der mit seinem feinen nadelförmigen Laub und seinen leuchtend gelben Blüten ein echter Hitze- und Frostprofi ist. Die Neuzüchtungen der einzelnen Verbände gedeihen optimal in der jeweiligen Region, die ihre ganz eigenen klimatischen Bedingungen hat. Bei den Tests wird dies berücksichtigt. Aber nicht nur dort zeigen sich die Gewinner von ihrer

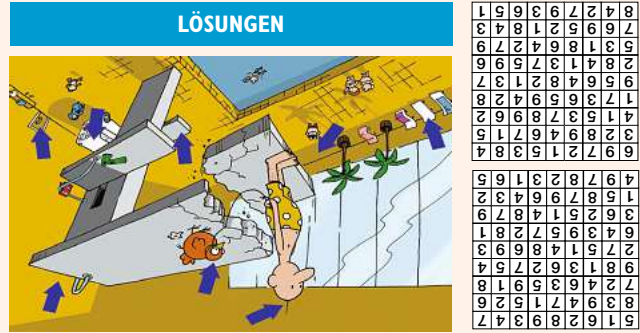
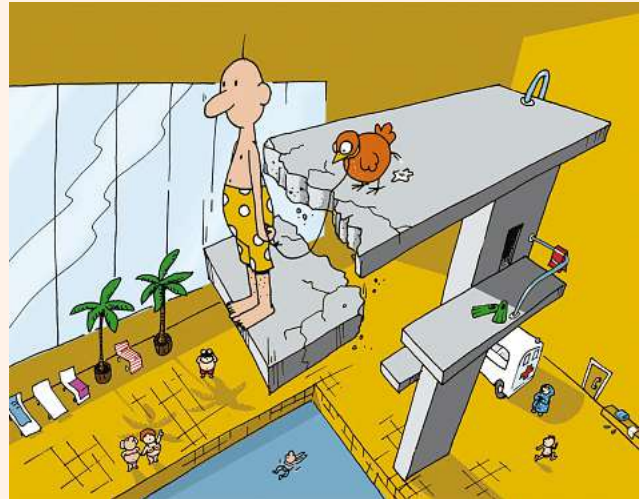
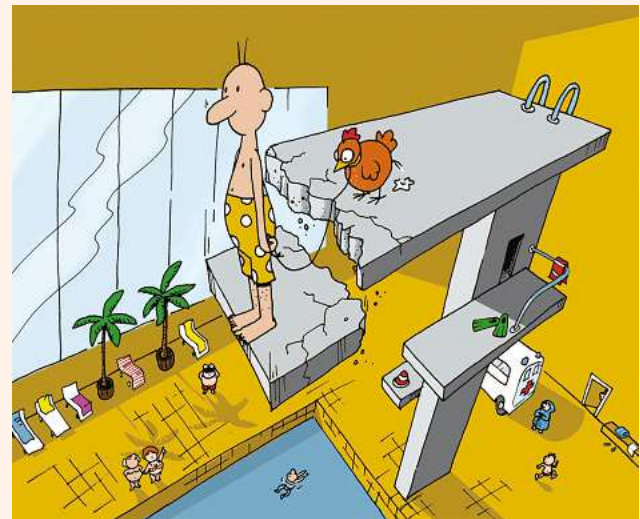
besten Seite. Hobbygärtner können selbstverständlich auch auf die Favoriten aus den anderen Regionen zugreifen, soweit sie in den Gärtnereien vorhanden sind. Denn angebaut werden die Pflanzen des Jahres natürlich in den jeweiligen Regionen von regionalen Gartenbaubetrieben. Oft ist es aber möglich, auch die überregionalen Gewinnerpflanzen zu erhalten. Es lohnt sich, in den Gärtnereien vor Ort nachzufragen. Auch viele andere ausgezeichnete Sommerblumen mit außergewöhnlichen Eigenschaften sind im Angebot. Die Gärtnereien vor Ort zeichnen sich durch Kompetenz und Fachwissen aus, die sie gerne an ihre Kunden weitergeben. so

Die feurigen Farbtupfer der orangefarbenen „Tuba Lou“ sind ein echter Hingucker im Garten, auf Balkon und Terrasse. Mit ihren leuchtenden Blüten schaffte es Petunia Beautical „Red Maple“ zur „Pflanze des Jahres 2024“ im Norden.
Foto: GMH



RÄTSELSPASS IM WOCHENSPIEGEL PRÄSENTIERT IHNEN IN DIESER WOCH

FEHLERSUCHBILD
Unserem Zeichner sind im unteren Bild 8 Fehler unterlaufen. Wo sind diese zu finden?



HÖCHSTE ZEIT FÜR IHRE WERBUNG...

...DENN HIER KÖNNTE IHRE ANZEIGE STEHEN!
Wenden Sie sich an uns, wir sind für Sie da.

Rathausstraße 47, 19322 Wittenberge
Tel: 03877/9232-10/25
info.prg@wochenspiegel-brb.de

Ihr Anzeigenblatt im Land Brandenburg

SUDOKU

Füllen Sie die leeren Felder so aus, dass in jeder Zeile, in jeder Spalte und in jedem 3-x-3-Kästchenquadrat alle Zahlen von 1 bis 9 enthalten sind.

1				9		4	7
3	9	4	7				
7					9	1	8
9	8			6	7		
		5		4	6		
		3		5		8	1
3	6	2					9
				9	6	4	3
4	9		8				6

9		2	1				4
			9				
		5		7		9	6
		3				2	
9	5	6				1	3
	8					5	
5	3	1		6		2	
					1		
8				9	3		5

altägyptischer Königtitel	griech. Vorsilbe: bei, daneben	synthetische Textilfaser	US-TV-Sender (Abk.)	Geburtsnarbe am Bauch	dt. Schriftsteller † 1955	belgischer Maler † 1815	Hauptstadt des Libanon	englischer Artikel	schmaler Durchlass	griechische Vorsilbe: neu
hochleben			selektieren							
ein Schiff entern		Wortschatz einer Sprache	Aufbauort	Kiefernart			geäußelter Wunsch	lateinisch: ich		
positiv beurteilen, rühmen	Wirtshaus					errichten	ein Laubbaum			Gefühl von Erhabenheit
			dünnes Metallblatt	weit ausgelehnt				arabischer Fürstentitel	kurzer Werbefilm	
engl. Schauspieler † 2004	Gotteslästerung	langsam	abschließend			Bedeutung schmälern	vorher, vor allem anderen			
								englisch: tun, machen		
			Schüler des Apostels Paulus	kleiner Einschnitt, Scharte				verehrtes Vorbild		
Vorname Twains		größter Saturnmond			Regisseur von „Winnetou“ †	störische Auflehnung				
Leitung bei Filmaufnahmen			folglich (latein.)	Branntwein aus Zuckerrohr						
		ausgest. Riesenvogel	Metall, chem. Element			englisch: trocken				
offener zweirädriger Wagen	morsch			deutsche Vorsilbe	Kfz-Z.: Elbe-Elster-Kreis					
Vorname des Sängers Ramazzotti			Widersacher							
nordische Götterbotin			ein Rheinfelsen							

Auflösung des Rätsels

IHR HOROSKOP VOM 23.03. BIS 29.03.2024

Widder
21.3. - 20.4.
Mit den allhergebrachten Argumenten ist es in diesem speziellen Fall leider nicht getan. Von Ihnen darf und muss man sogar etwas Originelleres erwarten. Das sind Sie einfach schuldig.

Stier
21.4. - 20.5.
Ein Streit wird im Keim erstickt, wenn Sie sich darum bemühen, auch die Beweggründe des anderen zu verstehen. Nicht nur Ihre Meinung gilt, und Probleme werden so vermieden.

Zwillinge
21.5. - 21.6.
Eine bestimmte Vereinbarung lediglich schriftlich zu treffen, ist absolut kein Zeichen von Misstrauen. Eher eine Vorsichtsmaßnahme, die Sie gegen Vergesslichkeit zu schützen vermag.

Krebs
22.6. - 22.7.
Es ist jetzt an der Zeit, dass Sie die sprichwörtlichen Nägel mit Köpfen machen und den Schlussstrich ziehen, den Sie ziehen wollten. Eine unbefriedigende Verbindung sollten Sie lösen.

Löwe
23.7. - 23.8.
Spielen Sie bitte nicht mit dem Feuer! Damit könnten Sie einem Menschen, der das nicht verdient hätte, sehr wehtun. Besser, Sie konzentrieren sich ganz auf den Beruf und die Arbeit.

Jungfrau
24.8. - 23.9.
Eine Bürgschaft zu geben ist nie ohne Risiko. Deshalb ist es empfehlenswert zu prüfen, ob Sie dem Schuldner wirklich vertrauen können. Falls nicht, lassen Sie lieber die Finger davon.

Waage
24.9. - 23.10.
Passen Sie bloß auf, dass Sie sich nicht noch selbst überholen. Es dürfte jetzt ziemlich hektisch werden. Pannen, die Ihnen jetzt passieren könnten, bekommen Sie aber schnell in den Griff!

Skorpion
24.10. - 22.11.
Stimmen Sie sich nach Möglichkeit mit allen Beteiligten ab. Niemand darf sich in dieser Sache übergangen fühlen! Und Sie wissen ja, dass sich Ihre Großzügigkeit stets gelohnt hat.

Schütze
23.11. - 21.12.
Jemand glaubt ganz augenscheinlich, dass Sie ständig verfügbar sind und rund um die Uhr einspringen können. Diesen Zahn sollten Sie dem Betroffenen möglichst schnell ziehen.

Steinbock
22.12. - 20.1.
Ihre Eigeninitiative trägt Früchte. Kein Grund jedoch, sich auf diesen Lorbeeren auszuruhen, die Verpflichtungen laufen nun einmal weiter. In Ihrer Familie kann es zu Unstimmigkeiten kommen.

Wassermann
21.1. - 19.2.
Sie müssen diese Woche eine Sache austechen, mit der nur Sie allein fertigwerden können. Es ist nicht so, dass die Lösung des Problems schwierig wäre: Sie müssten sich bloß konzentrieren.

Fische
20.2. - 20.3.
Bei Ihrer augenblicklichen Superstimmung bietet sich ein volles Programm sowohl in beruflicher als auch in privater Hinsicht an. Außerdem könnte Sport auch nicht schaden.