

# WOCHENSPIEGEL

WITTENBERGE | PERLEBERG | PRITZWALK

kostenlos an 43 300 Haushalte | Ausgabe 50 | Sonnabend, 14. Dezember 2024

## Trompeter eröffnet Markt

**PLATTENBURG.** Am heutigen Samstag, dem 14. Dezember und am Sonntag, dem 15. Dezember, lädt der Verein zur Förderung und Erhaltung der Plattenburg e. V. ein zum Weihnachtsmarkt auf der Plattenburg. Die Veranstaltung findet im Burghof und in der Oberburg statt, jeweils von 11 bis 18 Uhr. Ein Turmtrompeter eröffnet den Markt am Samstag um 11 Uhr. Ebenfalls am Sonntag lädt der Förderverein um 16 Uhr zu einem weihnachtlichen Konzert in die Burghofkapelle ein. *WS*

## Pachtvertrag für Burg endet

**PLATTENBURG.** Die Gemeinde Plattenburg hat den Pachtvertrag des Vereins zur Förderung und Erhaltung der Plattenburg e. V. für die Burganlage nicht verlängert. Das Pachtverhältnis endet am 15. März. Der Gemeinde liegen Bewerbungen für die Pachtung der Burg vor. Der Förderverein, der seit März 2022 Pächter ist, bedauert das Auslaufen, setzt aber auf eine konstruktive Zusammenarbeit mit dem folgenden Pächter. *WS*

## Kerzenziehen im Distelhof

**KARSTÄDT/SARGLEBEN.** Am heutigen Samstag, dem 14. Dezember, und am 18. Dezember findet jeweils ab 15 Uhr im Distelhof, einem Inklusionsraum für Begegnung, wieder das Kerzenziehen mit echtem Bienenwachs statt. Für kleine Gruppen organisiert das Distelhof-Team einen Extra-Termin. *WS*

## Singekreis und Orchester

**GROß BREESE/GROß GOTTSCHOW.** Der Singekreis „Kurt Rabbach“ lädt zu Konzerten in der Vorweihnachtszeit ein: Diese finden am Samstag, dem 14. Dezember, um 14 Uhr in der Kirche Groß Breese und am Sonntag, dem 15. Dezember, um 15 Uhr in der Kirche Groß Gottschow statt. *WS*

## Kirche Postlin: Adventskonzert

**POSTLIN/KARSTÄDT.** Das diesjährige Adventskonzert des Postliner Heimat-Club e.V. und der Kirchengemeinde findet am 3. Advent (15. Dezember) in der Postliner Kirche ab 15 Uhr statt. Die Kirche ist beheizt und auch für das leibliche Wohl ist gesorgt. *WS*

## HEIßER DRAHT

Service:  
**03877/92 32 11**

info.prg@  
wochenspiegel-brb.de

**PERLEBERG.** Am Samstag, den 21. Dezember, findet von 15 bis 18 Uhr im Atelier des Künstlers und Kurators Rolf Sellmann am Schuhmarkt erstmalig ein „Artvent“-Nachmittag statt.

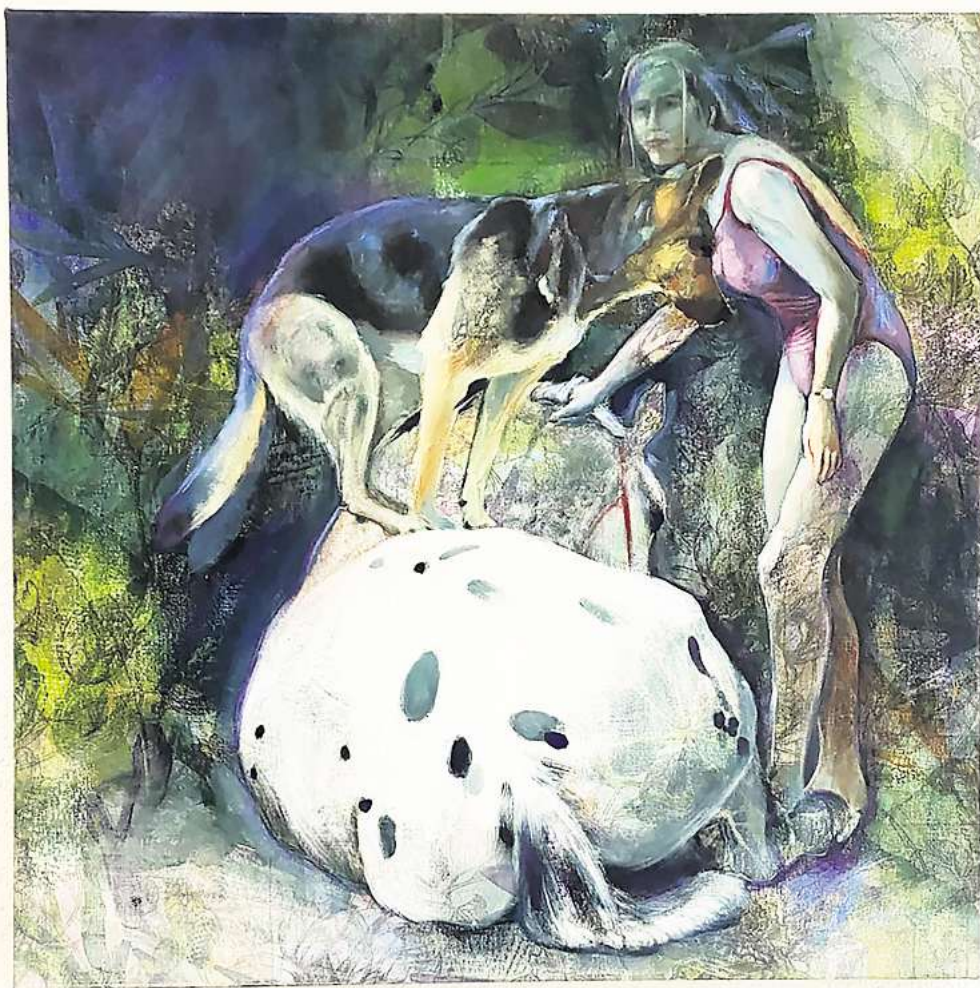
Im Rahmen der aktuellen Ausstellung von Regine Wolff, die auch an diesem Tag anwesend sein wird, gibt es Plätzchen, Tee und Kaffee – sowie allerlei kleine Kunstwerke von der Künstlerin und von Rolf Sellmann zu sehen. „Es ist sozusagen die letzte Möglichkeit ein Last-minute-Weihnachts-geschenk zu erwerben, so der Veranstalter. Auch Menschen, denen die Ausstellung schon bekannt ist, bietet die „ARTvent“-Veranstaltungen etwas: Ein neues, großes Gemälde von Regine Wolff wird dort präsentiert. „Es sei nur so viel verraten: Katzenliebhaber aufgepasst!“, so Rolf Sellmann.

Regine Wolffs Bilder feiern die Kreatur und regen die Fantasie an. Sie erschaffen moderne Märchenwelten mit Malerei. Die Malerin ist in Perleberg geboren und wuchs in der Prignitz auf. Sie studierte Textil- und Flächendesign an der Westsächsischen Hochschule Zwickau mit dem Abschluss Diplom-Designerin. Anschließend belegte Wolff das Fach „Naturstudium und Akt“ bei Professor Fritz Diederich an der Hochschule der Angewandten Kunst in Schneeberg. Zudem nahm sie an mehreren internationalen Sommerakademien teil. Regine Wolffs Gemälde wurden in nationalen und internationalen Ausstellungen gezeigt. Der „Artomat“ mit Minikunstwerken der Künstlerin bietet kleinen und gro-

**Viel Kunst gibt es beim ersten „Artvent“ im Atelier von Rolf Sellmann zu sehen.**  
Foto: Regine Wolff

## Malerei, Plätzchen und Kunst-Automaten

Erster „Artvent“ findet im Atelier am Schuhmarkt statt



**Rolf Sellmann zeigt in seinem Atelier Bilder der in Perleberg geborenen Malerin Regine Wolff.**

Foto: Jens Wegner

Ben Kunstinteressierten an diesem Tag die Möglichkeit, für vier Euro die eigene Kunstsammlung zu starten. Zudem wird ein Kunstwerk auf Leinwand (80 x 60 cm), das Kinder und Jugendliche während der diesjährigen Perleberger „Kultournacht“ gefertigt haben, zugunsten eines Perleberger Kulturfonds versteigert. Musik gibt es auch: Das Duo Kat Stojanov und Frank Schmidt spielt „American Old Time Music“. Der Eintritt zur Veranstaltung ist frei, Spenden sind möglich. *dre*



Pritzwalker Chaussee 6  
19348 Perleberg OT Spiegelhagen

**FENSTER • TÜREN  
ROLLADEN u. v. m.**

**Große Auswahl  
am Lager  
und  
kurze Lieferzeit  
bei Maß-  
anfertigungen**

Maße:  
100 x 200 cm  
Preis:  
**363 €**

Telefon: 0 38 76 / 61 65 94  
Telefon: 01 73 / 2 32 87 19  
WhatsApp: 01 76 / 45 28 55 44  
E-Mail: m1fenster@online.de  
Shop: <https://fenster-tueren-spiegelhagen.de/>

**Öffnungszeiten:**  
Montag - Freitag: 09.00 - 12.00 Uhr und  
12.30 - 17.00 Uhr  
Sonnabend: nach Vereinbarung

## Pritzwalk Nord: Gehweg fertig

**PRITZWALK.** 300 Meter Gehweg hat die Stadt im Wohngebiet Pritzwalk Nord erneuern lassen. Mit dem Schlussstein, der die Jahreszahl 2024 zeigt, schloss Bürgermeister Ronald Thiel (parteilos) im Beisein von Anwohnern die Maßnahme ab. Der Gehweg ist nun 30 Zentimeter schmaler. Fast überall in der Straße „Am Ring“ wurden die Gehwege zum ersten Mal seit dem Bau des Wohngebietes um 1970 angefasst. Die Gesamtkosten waren mit 150 000 Euro veranschlagt. Das Gehwegprogramm wird im kommenden Jahr fortgesetzt. *WS*

## Neue Tourenpläne für die Müllentsorgung

Das Amtsblatt mit allen Terminen für 2025 gibt's in dieser Wochenspiegel-Ausgabe

**PRIGNITZ.** Auch in diesem Jahr veröffentlicht der Landkreis Prignitz die Termine der Müllentsorgung für das neue Jahr. Sie erscheinen im Amtsblatt vom 12. Dezember. Es liegt dieser Ausgabe des Wochenspiegels bei und wird an alle Haushalte verteilt.

Zudem liegt das Amtsblatt ab jetzt auch im Haus 1 der Kreis-

verwaltung in Perleberg sowie an den Standorten der Gemeinde- und Amtsverwaltungen des Landkreises aus – und ist auch über die Homepage des Landkreises, [www.landkreis-prignitz.de](http://www.landkreis-prignitz.de), unter „Aktuelles“ abrufbar. Mit dem Amtsblatt im Dezember werden die Termine für die Restmüllentsorgung, die

Papierentsorgung und die Sammlung der gelben Säcke veröffentlicht. Die Tourenpläne für die Schadstoffentsorgung und die Abfuhr der Biotonnen werden gerade erstellt. Diese Bekanntmachung erfolgt mit einem weiteren Amtsblatt im ersten Quartal 2025. In einzelnen Orten oder Straßen ändert

sich der bisher gewohnte Abfuhrtag. Für alle Grundstücke gilt auch im neuen Jahr die sogenannte „Feiertagsverschiebung“. Diese ist aus den Terminlisten ersichtlich.

Ab jetzt können alle Entsorgungstermine im Internet abgerufen werden. Unter [www.landkreis-prignitz.de](http://www.landkreis-prignitz.de), Rubrik „Wirtschaft & Umwelt“, Stichpunkt „Abfallkalender“, kann sich jeder Bürger seinen persönlichen Abfallkalender für 2025 zusammenstellen. Smartphone-Nutzer können sich über die App von Abfall+ an ihre Entsorgungstermine erinnern lassen. Im Online-Kalender, in der E-Mail-Erinnerung sowie in der App sind alle geplanten Terminverschiebungen bereits berücksichtigt.

Fragen zu den Tourenplänen beantwortet die Abfallberatung des Landkreises Prignitz unter Tel. 03876/713-664 oder per E-Mail an [abfallwirtschaft@lkprignitz.de](mailto:abfallwirtschaft@lkprignitz.de). *dre*

Foto: Adobe Stock/  
Pixel-Shot





**Sie haben einen Wasserschaden oder  
benötigen eine Bautrocknung?**

**0173 / 29 70 241 oder 03877 / 565 388**



**BETREUUNGSVEREIN  
KYRITZ e.V.**

**Unsere Tätigkeitsschwerpunkte**

- Beratung und Erstellung von Vorsorgevollmachten und Patientenverfügungen
- Akquirieren und Begleitung ehrenamtlicher Betreuer und Bevollmächtigte
- Weiterbildung für ehrenamtliche Betreuer und Bevollmächtigte

**Kontakt:** Betreuungsverein Kyritz e.V.  
Mühlenstraße 1 | 16866 Kyritz  
Internet: [www.betreuungsverein-kyritz.de](http://www.betreuungsverein-kyritz.de)  
Telefon: 033971 - 5 67 00





**STETS DIE BESTE  
AUSSICHT?**  
...finden Sie in unseren Anzeigen.

Von Usedom bis Bayern, von Spanien bis Polen – entdecken Sie jetzt Ihr persönliches Traumziel. Sie haben es sich verdient.

**Der Wochenspiegel wünscht Ihnen einen schönen Urlaub!**

**WOCHENSPIEGEL-REISEMARKT**