

# Blaues Frühlingswunder

Die Staude des Jahres 2025 ist das Kaukasus-Vergissmeinnicht

Die zierlichen Blüten des Vergissmeinnicht (*Myosotis*) sind im Frühjahr ein beliebter Schmuck für die Gärten. Ein naher Verwandter, das Kaukasus-Vergissmeinnicht (*Brunnera macrophylla*) wurde als Staude des Jahres 2025 ausgewählt. Anders als viele heimische Sorten, die ein- oder zweijährig sind, ist das Kaukasus-Vergissmeinnicht langlebig. Es bildet große, herzförmige Blätter und treibt nach einer kurzen winterlichen Ruhephase ab März dort wieder aus, wo es gepflanzt wurde. Gelegentlich versamt es sich – meist ohne lästig zu

werden. Zwischen April und Juni blüht *Brunnera macrophylla* in Blau oder Weiß auf und zieht auch danach die Blicke auf sich. Nach der Blüte bleiben die Blätter und die zeigen sich in diversen Spielarten: Je nach Sorte sind sie grün, weiß gepunktet, hell gerandet oder nahezu komplett versilbert. Was die Blütenfarben anbelangt, ist die Auswahl eingeschränkt: Die meisten Sorten der Blatt-



Foto: Staudengärtnerei Gaissmayer

schmuckstaude blühen blau, in einem umwerfend klaren Ton, der sich gut kombinieren lässt. Staudengärtner Michael Dreisvogg schwärmt: „Dieses Himmelblau sieht ja schon gemeinsam mit komplett grünen Blättern klasse aus. Es passt aber auch wunderbar zu den silbrigen Sorten und kommt vor dem Hintergrund hell gemusterter Blätter richtig gut zur Geltung.“ Eine der bekanntesten Varianten ist 'Jack Frost'. Diese Sorte ist seit rund 25 Jahren erhältlich und trägt silbriges Laub mit einem schmalen grünen Rand. Und wenn es weiße Blüten sein sollen? „Dann würde ich die Sorte 'Betty Bowring' pflanzen. Sie hat komplett grüne Blätter und das finde sogar ich als Liebhaber von Blattmustern gut so“, empfiehlt Michael Dreisvogg. Der Grund: Vor durchgehend grünem Blattwerk heben sich weiße Blüten besser ab als vor hell gemustertem Laub. Kombinieren lässt sich das Kaukasus-Vergissmeinnicht mit Arten, die ebenfalls im Schatten oder Halbschatten und in frischen Böden gedeihen, zum Beispiel dem Purglückchen (*Heuchera*) oder die Prachtspiere (*Astil-*

be). Ebenfalls geeignet und sehr interessant sind varian-tenreiche Blattschmuckstau-den, allen voran die Gattung Hosta. Sie bietet ein ganzes Universum weiterer Spielar-ten und Blattzeichnungen, die sich kombinieren lassen. Besonders unkompliziert ist die Partnerschaft mit einer anderen bodendeckenden Staude: Die Elfenblume (*Epi-medium*) war bereits 2014 Staude des Jahres und wächst gemeinsam mit ihrer frisch gekürten Kollegin zu einem dichten Blätterteppich heran. Damit sie den Boden lü-ckenlos bedeckt, wird Brun-nera mit sechs bis acht Ex-emplaren pro Quadratmeter gepflanzt. Ihre volle Schmuckwirkung entfalten die Blätter übrigens durch einen kleinen Pflegefick, den Michael Dreisvogg verrät: „Wenn man Brunnera direkt nach der Blüte bodennah zu-merückschneidet, treiben sie wieder frisch durch. Dann sehen die Blätter auch im Hoch-sommer und gegen Ende der Saison sehr vital aus.“ Wer das versäumt hat, lässt die Staude des Jahres für den Rest der Saison einfach in Ruhe. Die Blätter überzeugen im Beet auch ohne diese Maß-nahme. net

Anzeige

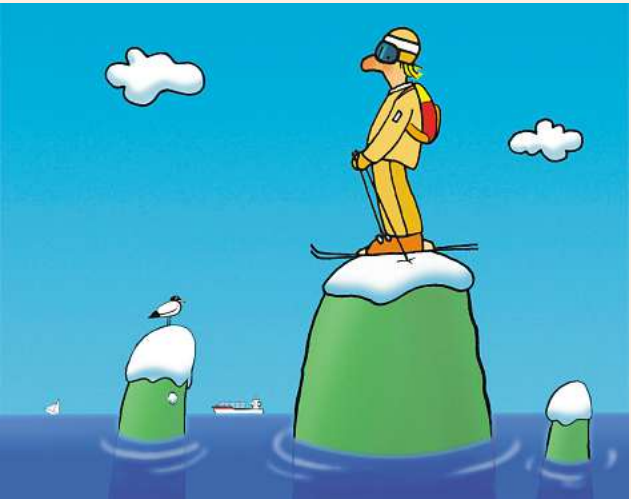
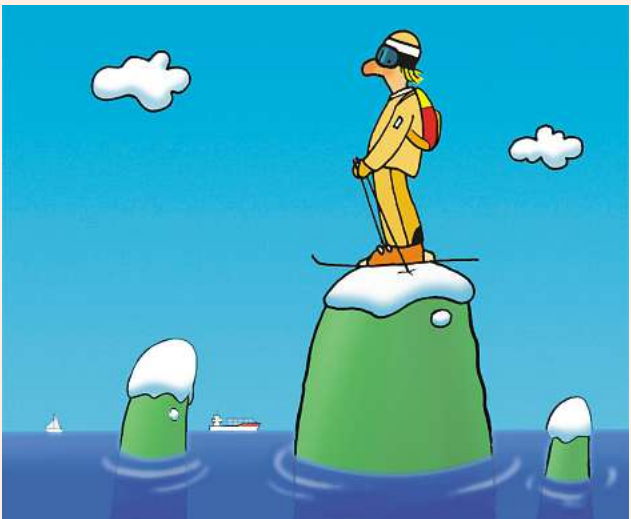


## RÄTSELSPASS IM WOCHENSPIEGEL

PRÄSENTIERT IHNEN IN DIESER WOCHE

### FEHLERSUCHBILD

Unserem Zeichner sind im unteren Bild 8 Fehler unterlaufen. Wo sind diese zu finden?



### LÖSUNGEN



6	8	5	1	8	7	9
2	1	9	5	8	7	6
7	3	2	6	9	1	8
1	2	8	7	6	9	5
8	9	6	7	1	8	5
5	7	2	9	1	8	6
9	8	7	2	6	9	1
6	7	2	9	1	8	5
5	7	2	9	1	8	6

1	9	8	9	6	7	2
5	7	2	1	7	6	9
2	8	7	9	6	1	8
7	3	2	6	9	1	8
1	2	8	7	6	9	5
8	9	6	7	1	8	5
5	7	2	9	1	8	6
9	8	7	2	6	9	1
6	7	2	9	1	8	5

### HÖCHSTE ZEIT FÜR IHRE WERBUNG...



...DENN **HIER**  
KÖNNTE IHRE ANZEIGE STEHEN!  
Wenden Sie sich an uns, wir sind für Sie da.

Rathausstraße 47, 19322 Wittenberge  
Tel: 03877/9232-10/25

info.prg@wochenspiegel-brb.de



Ihr Anzeigenblatt im Land Brandenburg

### SUDOKU

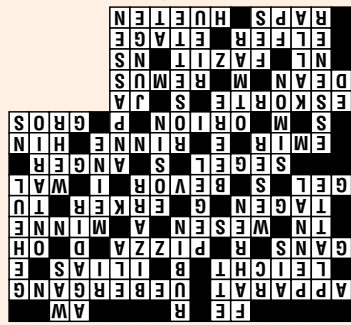
Füllen Sie die leeren Felder so aus, dass in jeder Zeile, in jeder Spalte und in jedem 3-x-3-Kästchenquadrat alle Zahlen von 1 bis 9 enthalten sind.

4	5	6	2	1		
	2			5		9
1			4	9		2
	4	6		8		5
			4	9	3	
	1		7		2	8
	8		3	6		2
3			7			4
		4		5	8	3
						1

2		4	6		1	
		7	8	1		
	9	5		2		3
	1	9				
7				4		8
	3			6		7
				5	4	6
					1	5
						3

Auto-mat	sehr flache Servierunterlage	veraltet: Gym-nasium	Halbton über a	eine Reise machen			dt. Komponist † 1847		roter Edelstein	sehr seltsam	israelitischer König	marokkanisches Seebad			kurz für: etwas	andauernde Klage-laute
→							Fuß-gänger-brücke	→								
mühe-los, nicht schwer	→						Wasser-stands-messer		Epos von Homer	→					Provinz in Kanada	
→				Strom zur Nordsee		italie-nische Spezia-lität	→					besitz-anzei-gendes Fürwort			Ausruf des Erstau-tens	
Wasser-vogel, Nutz-tier			Ge-schöpf	→					leuch-tend roter Farbstoff		dichte-ri-sche Liebe	→				
konfe-rieren	→					kleine Frucht-art		geschlos-sener Haus-vor-bau	→						Stau-werk	
→			ein Apostel		ehe, bis						anglei-chen, auf-einander ein-stellen			großes Meeres-tier		
Kolloid	Bewoh-ner einer Ruh-rstadt	Schiffs-lein-wand	→					Orna-ment-motiv		Gras-platz in einem Dorf	→					Abk.: Nano-sekunde
arabi-scher Fürsten-titel	→				Männer-name		Abfluss-graben	→						kaputt (ugs.)		
Geleit-schutz		afrik. Aro-nstab-gewächs		Stern-bild am Süd-himmel	→					Tier-nach-wuchs (Mz.)		zwölf Dutzend	→			
→							Geigen-virtuose (André)		zustim-mende Antwort	→						
→				rote Filz-kappe		Bruder von Romulus	→									
engl. geist-licher Titel				Schluss-folge-rung	→				chem. Zeichen für Astat	→						
Fußball-straßstoß (Kw.)	→						Stock-werk	→								
heimi-sche Öl-pflanze	→					beauf-sich-tigen	→									

### Auflösung des Rätsels



### IHR HOROSKOP VOM 18.01. BIS 24.01.2025

21.3.-20.4.

Widder

Ein freundlicher Ratschlag kommt wesentlich besser als eine versteckte Warnung. Wenn es Ihnen jedoch schwerfällt, sich zu beherrschen, dann sollten Sie erst jemand anderen schicken.

21.4.-20.5.

Stier

Da Sie sich nicht zweiteilen können, sollten Sie sich jetzt nur um das Wichtige kümmern. Nebensächlichkeiten sollten verjagt werden. Das ist machbar, da Sie sämtliche Trümpfe besitzen.

21.5.-21.6.

Zwillinge

Stimmt der Kontostand, dann macht auch der Einkaufsbummel Spaß. Preisvergleiche lohnen sich! Momentan ist so mancher Schnäppchen-kauf drin, wo man sich zu zweit was leisten kann.

22.6.-22.7.

Krebs

Viele Gespräche bringen zwar neue Ideen, aber gelegentlich offenbaren Sie auch etwas unange-nahmes. Bewahren Sie bitte Ihre Ruhe, ohne über wichtige Wahrheiten hin-wegzusehen.

23.7.-23.8.

Löwe

In einer finanziellen Ange-legenheit dürfen Sie jetzt nicht noch länger zögern. Sie müssen nicht bloß möglichst schnell eine Wahl treffen, Sie sollten dann auch tatsächlich bei ihr bleiben.

24.8.-23.9.

Jungfrau

Ihr Körper würde es Ihnen garantiert danken, wenn Sie zur Abwechslung mal wieder auf Ihre Gesundheit achten würden. Genuss-mittel aller Art sollten zunächst einmal absolut tabu sein.

24.9.-23.10.

Waage

Sie verfügen über be-trächtliche physische Kräfte und wirken magne-tisch auf andere. Aber Sie können diese Woche auch sehr heftig reagieren, wenn Sie sich ins Unrecht gesetzt fühlen.

24.10.-22.11.

Skorpion

Nur mit Ihrem Feingefühl werden Sie die Konkur-renten nicht aus dem Feld schlagen. Sie müssten schon zum Gegenangriff übergehen. Ihr entschlos-senes Auftreten wird ziem-lich verblüffen.

23.11.-21.12.

Schütze

Dieser Tag ist für alle fami-liären Angelegenheiten sehr günstig. Auch im Beruf dürfte es kaum nen-nenswerte Probleme geben. Ihr korrektes Han-deln wird natürlich wohl-wollend anerkannt.

22.12.-20.1.

Steinbock

Bisher haben Sie doch noch immer einen Ausweg aus Mischen gefunden. Warum sind Sie also dies-mal derart mutlos? Dank der Sterne werden Sie auch für diese Lage Lösungen finden.

21.1.-19.2.

Wassermann

Eine kleine Pechsträhne überschattet zurzeit Ihr Leben. Lassen Sie sich dadurch jedoch nicht ent-mutigen! Ihr Partner wird Ihnen garantiert beim Überwinden all dieser Hürden helfen.

20.2.-20.3.

Fische

Ein Frieden, der an Bedingungen geknüpft wird, ist natürlich keiner. Scheinbar will hier je-mand seine ureigensten Interessen durchsetzen. Nehmen Sie rasch Ab-stand von der Person!